

Animations Éduc'Pop

Catalogue





Pour les entreprises et les intéressé.es

SOMMAIRE

La Gonette, pour quoi faire ?.....	3
Notre vision.....	3
L'Éduc'Pop, pour quoi faire ?.....	4
Intentions.....	4
Les 8 axes du programme Éduc'Pop.....	5
Les 3 niveaux du programme Éduc'Pop.....	6
ANIMATION 1 : La Gon'heure.....	7
ANIMATION 2 : La Fresque de la Monnaie.....	8
ANIMATION 3 : Le Jeu de la Monnaie.....	9
ANIMATION 4 : Argent, Briques et Carbone.....	10
ANIMATION 5 : L'Argent & vous.....	11
Pourquoi vous former à l'animation ?.....	12
Pourquoi accueillir une animation ?.....	13

La Gonette, pour quoi faire ?



Notre vision

Nous voyons la monnaie comme un **outil au service de l'humain**, un **levier de transition pour une société plus résiliente**.

La Gonette est une **monnaie locale** qui s'utilise dans le Rhône, auprès de **commerces de proximité**. Reconnue par la loi ESS 2014, elle circule au sein d'un réseau de 280 partenaires, **qui s'engagent à respecter sa charte de valeurs et à promouvoir l'écologie et le lien social**.

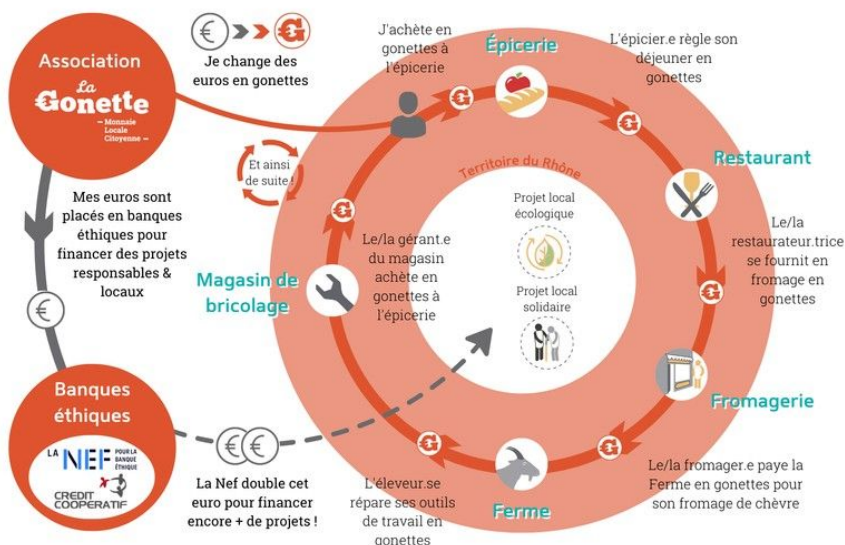
Nous travaillons avec les citoyen.nes, les collectivités, les associations et toutes les organisations du territoire, en vous proposant de **contribuer ensemble à une économie locale plus forte, au service de l'humain**.

La Gonette propose des offres originales et engagées, en écho à **vos envies** et à celles de vos **collaborateurs**, pour **redonner du sens à la finance** et de **la force à vos achats**.

Une économie locale vertueuse

La Gonette ne circulant que dans un territoire restreint, elle incite à une **consommation locale**.

Cela conduit à un accroissement des **revenus locaux**, augmentant la **circulation de la richesse** au sein du territoire et renforçant **l'économie locale**.





L'Éduc'Pop, pour quoi faire ?



Intentions

- Parler argent
- Comprendre les dynamiques économiques territoriales, macro, micro
- Présenter et co-construire des alternatives économiques
- Comprendre les systèmes et moyens de paiement
- Comprendre les comportements sociétaux face à l'argent
- Accompagner au changement et à la coopération



Les 8 axes du programme Éduc'Pop



Economie locale

Économie d'entreprise, lien associations-entreprises-collectivités

Economie territoriale

Budget des collectivités locales, prises de décision des politiques publiques, remontée de filières, maillage territorial

Macro-économie

Marchés financiers, évasion fiscale, création monétaire, géopolitique, spéculation, commerce international

Economie familiale

Économie des ménages, budget familial

Economie sociale et solidaire

Économie circulaire, économie de la fonctionnalité, économie de la connaissance, circuit-court

Sociologie économique

Mouvements sociaux, affect lié à l'argent, comportement des consommateurs, corruption, préjugés, histoire de l'économie

Moyens de paiement et frais associés

Moyens conventionnels, monnaie locale, monnaies alternatives citoyennes ou non, titres de paiement

Accompagnement au changement et à la coopération

Formation, coaching, feedback, mentoring, CNV, Process Comm, médiation, cercles restauratifs, gouvernance partagée



Les 3 niveaux du programme Éduc'Pop



Niveau 1

Évènements d'accroche, de sensibilisation de niveau d'entrée aux enjeux de la monnaie locale, de type jeux déployables sur un stand, durée entre 5 et 15min

Niveau 2

Évènements découverte des sujets, **occurrence unique** sur 1 à 3 heures

Niveau 3

Parcours de formation pour (se) transformer, en cycle sur plusieurs séances

ANIMATION 1 : La Gon'heure

L'essentiel des monnaies locales et de la Gonette en une heure (ou presque)

La Gon'heure est un **atelier participatif** de sensibilisation aux enjeux et aspects des monnaies locales en général et de la Gonette en particulier.

Le but : aider les participant.es à **construire une vision d'ensemble du fonctionnement et de l'impact des monnaies locales sur leurs territoires.**



1 heure 30



5 à 15 participant.es



Sans prérequis



Axe(s) abordés :

Macro-économie

Économie territoriale

Micro-économie / économie locale

Économie familiale

Économie Sociale et Solidaire

Sociologie économique

Moyens de paiement

Accompagnement au changement et à la coopération

Niveau de l'animation : Niveau 1 **Niveau 2** Niveau 3

ANIMATION 2 : La Fresque de la Monnaie

Plongez dans l'univers fascinant de la monnaie et de son impact !

Participez en **équipe** à cet atelier collaboratif **afin de mieux comprendre notre système monétaire**. C'est en constatant ses fragilités qu'on comprend l'urgence d'agir sur cette question.

Anthropologie, histoire, création monétaire, limites et solutions, la Fresque de la Monnaie donne une vision globale de la monnaie que nous utilisons tous les jours.



3 heures



4 à 8 participant.es



Sans prérequis



Axe(s) abordés :

Macro-économie

Économie territoriale

Micro-économie / économie locale

Économie familiale

Économie Sociale et Solidaire

Sociologie économique

Moyens de paiement

Accompagnement au changement et à la coopération

Niveau de l'animation : Niveau 1 **Niveau 2** Niveau 3

ANIMATION 3 : Le Jeu de la Monnaie

Tout comprendre aux échanges économiques (ou presque) juste avec un jeu de cartes

À partir d'un **simple jeu de cartes**, les participant.es vont **tester** différents **modèles d'échange** économique et questionner leurs effets sur la production globale de richesses dans une société.

Cet atelier ludique, basé sur une mécanique de jeu simple, vise à **planter la graine du questionnement des formes monétaires et de leurs finalités**.



1 heure 30



2 à 80 participant.es



Sans prérequis



Axe(s) abordés :

Macro-économie

Économie territoriale

Micro-économie / économie locale

Économie familiale

Économie Sociale et Solidaire

Sociologie économique

Moyens de paiement

Accompagnement au changement et à la coopération

Niveau de l'animation : Niveau 1 **Niveau 2** Niveau 3

ANIMATION 4 : Argent, Briques et Carbone

Derrière chaque projet, des compromis. Saurez-vous financer le développement sans franchir les limites écologiques ?

Ce **jeu de rôle** invite les participant.es à explorer les différentes dynamiques économiques et sociales **en se mettant dans la peau de divers acteurs du fonctionnement monétaire** (entreprises, ONG, financeurs, acteurs publics, ...).

Les joueurs sont confrontés à la nécessité de prendre des décisions stratégiques pour atteindre leurs objectifs tout en limitant les émissions de carbone. Dilemme ?



1 heure 30



10+ participant.es



Sans prérequis



Axe(s) abordés :

Macro-économie

Économie territoriale

Micro-économie / économie locale

Économie familiale

Économie Sociale et Solidaire

Sociologie économique

Moyens de paiement

Accompagnement au changement et à la coopération

Niveau de l'animation : Niveau 1 **Niveau 2** Niveau 3

ANIMATION 5 : L'Argent & vous

Et vous, c'est quoi votre rapport à l'argent ?

Cette **conférence-atelier** encourage les participant.es à identifier et mobiliser les leviers par lesquels **aligner les valeurs** auxquels iels tiennent et leurs **pratiques de consommation**.

Conçue comme la première étape d'un parcours de formation plus complet à la prise en main de ses finances personnelles, cette animation s'attache surtout à **amorcer** chez les participant.es un **recul critique** et une prise de conscience sur l'existence d'**alternatives compatibles avec leurs contraintes budgétaires**.



1 heure



10+ participant.es



Sans prérequis



Axe(s) abordés :

Macro-économie

Économie territoriale

Micro-économie / économie locale

Économie familiale

Économie Sociale et Solidaire

Sociologie économique

Moyens de paiement

Accompagnement au changement et à la coopération

Niveau de l'animation : Niveau 1 **Niveau 2** Niveau 3

Pourquoi vous former à l'animation ?



**Plus d'animations sur le territoire = plus de transformations
!**

Parce que plus on sera présent sur le terrain, plus la Gonette remplira ses missions rapidement.

Et pour ça, rien de mieux que le partage et la transmission !

Comment ça se passe ?

1. Participez aux animations que vous aimeriez animer ensuite
2. Faites-nous signe à co@lagonette.org
3. Inscrivez-vous en tant que co-animateur.ice aux prochaines sessions
4. Participez à une session interne de formation des animateur.ices
5. Organisez vos propres animations chez les pros du réseau
6. Participez aux sessions de supervision des animateur.ices

C'est parti ?!!

Pourquoi accueillir une animation ?



Accueillez des animations d'éducation populaire chez vous !
La Gonette propose à ses adhérents professionnels de devenir des relais privilégiés de sa démarche d'éducation populaire.

L'objectif ? Tester et affiner nos formats d'animation en les déployant concrètement sur le terrain, au plus près de vos clientèles et de vos lieux d'activité.

De quoi s'agit-il ?

- Un atelier thématique - durée 1 à 3h - animé par des bénévoles formés, autour des enjeux économiques et sociaux liés à la monnaie locale citoyenne
- Un stand d'information sur la Gonette et ses usages, installé en parallèle (durée totale sur place de 2 à 4h), permettant d'échanger avec le public et de sensibiliser à nos actions.

Les formats d'ateliers mobilisés s'appuient sur la diversité des outils développés par notre équipe et notre écosystème et mettent les participants au cœur du dispositif pour les rendre véritablement acteur.ices de leurs apprentissages.

Pourquoi accueillir une animation ?



Proposer une **activité originale et engageante** à vos clients, habituels ou de passage

Renforcer votre **intégration dans le réseau** Gonette et sa dynamique territoriale

Contribuer activement à l'expérimentation des volets de notre **programme d'éduc'pop**

Valoriser votre établissement comme **acteur du changement** économique et citoyen

Comment participer ?

Nous vous invitons à vous positionner sur les créneaux des prochains mois qui vous conviendraient, en précisant simplement :

- les **périodes** où vous seriez disponibles pour accueillir une animation (dates et plages horaires)
- les **animations** qui vous paraissent les plus adaptées à votre lieu et à vos publics

L'équipe de La Gonette assurera la préparation logistique, l'animation et la communication en amont.



Pour plus d'informations :

126 montée de la Grande Côte 69001 Lyon

www.lagonette.org

co@lagonette.org

La
€Gonette

– Monnaie
Locale
Citoyenne –